

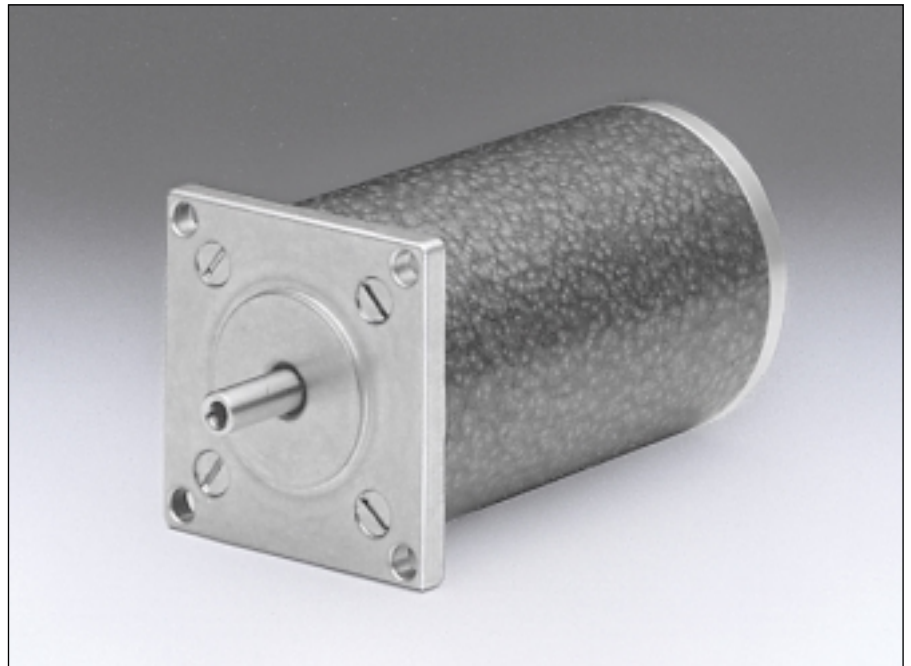
## 6550-23

**Angle de pas  
Schrittwinkel  
Step angle** 1.8 °

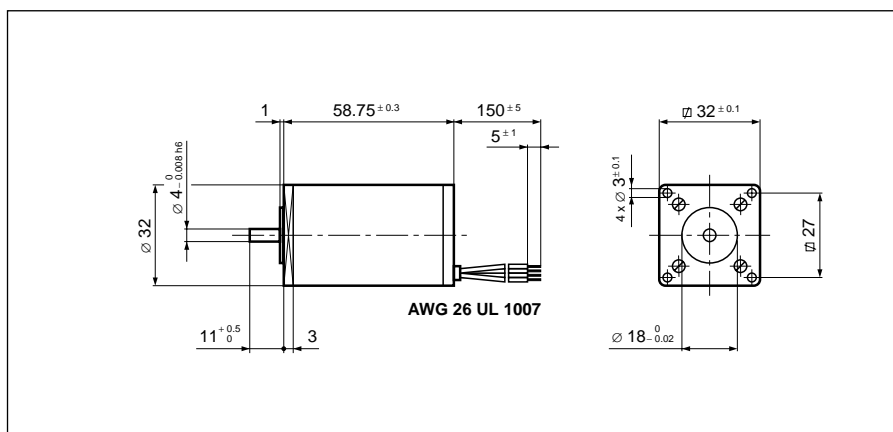
**Diamètre  
Durchmesser  
Diameter** 32 mm

**Poids  
Gewicht  
Weight** 220 g

**Couple de retenue  
Haltemoment  
Holding torque** 108 mNm



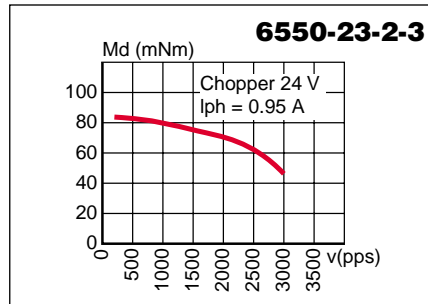
		Résistance de phase Phasenwiderstand Phase resistance $\Omega$	Induct. de phase Phaseninduktivität Phase inductance mH	Courant de phase Phasenstrom Phase current A	Couple de retenue Haltemoment Holding torque mNm	Puissance nominale Nennleistung Nominal power W
<b>bipolar</b>	<b>6550-23-2-3</b>	3	3.2	0.95	108	5.4



Pas/t Schritte/U Steps/rev	<b>200</b>
Précision/pas Schrittgenauigkeit Step accuracy	<b>± 5 %</b>
Inertie du rotor Rotorträgheitsmoment Rotor inertia	<b>14.8 gcm<sup>2</sup></b>
Classe d'isolation Isolationsklasse Insulation class	<b>B 130 °C</b>
Protection Schutzart Protection	<b>DIN 40050 IP 30</b>
Tension d'essai Prüfspannung Test voltage	<b>500 VAC</b>
Couple résiduel Restmoment Detent torque	<b>4.4 mNm</b>

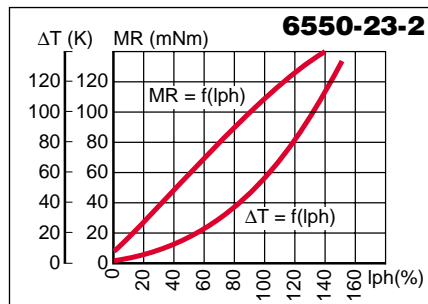
**Caractéristiques dynamiques**  
**Dynamische Daten**  
**Dynamic characteristics**

---



---

**Caractéristiques statiques**  
**Statische Daten**  
**Static characteristics**



Possibilités d'exécutions adaptées sur demande.  
Auf Wunsch werden kundenspezifische Anforderungen berücksichtigt.  
Special requirements can be made to customer specification.

**ACP&D Limited.**  
Unit 9A,  
Charlestown Industrial Estate,  
Robinson Street,  
Ashton-under-Lyne,  
Lancashire, OL6 8NS.

Tel: +44 (0)161 343 1884  
Fax: +44 (0)161 339 0650  
e-mail: [sales@acpd.co.uk](mailto:sales@acpd.co.uk)  
Websites: [www.acpd.com](http://www.acpd.com) &  
[www.acpd.co.uk](http://www.acpd.co.uk)

